

**EADSE** Eesti Antidopingu ja Spordieetika Sihtasutus

## Hoitud spordipere

Ilona Kivisik

Eriolümpia perefoorum | 27.10.2023

1

**EADSE** Eesti Antidopingu ja Spordieetika Sihtasutus

## Hoitud spordipere

### Positiivsed suhted

### Keskond (sh inventar)

Tähendab sellist sportlikku keskkonda, mida iseloomustavad lugupidamine, õiglus ja igasuguse tahtliku vägivalga puudumine sportlase suhtes



2

**Mõned näited**

**Uudistatud** EADSE Eesti Antidopingu ja Spordieetika Sihtasutus

18.03.2021, 23:32


**Tüdrukutele peenisepilte saatnud jalgpallitreener: rõhutan, et füüsilist ahistamist ega seksuaalset ärakasutamist polnud (74)**

1.17.02

Kuigi jooksin päi kaunit treeneri ja väärkohtlemise vahel ringi, kas see järele on täiesti muutunud? "Peetrajärgi" arutas teemat Eesti tüdrukutele

3

**EADSE** Eesti Antidopingu ja Spordieetika Sihtasutus



*Kirjutage välja, mis võiksid olla sinu grupi väärkohtlemist kirjeldavad tegevused.*

- Vaimne väärkohtlemine (mitte kontaktne)
- Füüsiline väärkohtlemine (kontaktne + vaimne vk)
- Seksuaalne väärkohtlemine, sh ahistamine
- Hooletusse jätmine/Hädasolev laps

4

**EADSE** Eesti Antidopingu ja Spordieetika Sihtasutus

## Vaimne väärkohtlemine spordis

- pidev kritiseerimine;
- sarkasm/ironiseerimine;
- tagasisidest ilmajätmine;
- söömamine/alandamine/mõnitamine;
- liigse surve avaldamine;
- ahistamine.



5

**EADSE** Eesti Antidopingu ja Spordieetika Sihtasutus

## Füüsiline väärkohtlemine spordis

- treeningtsükli intensiivsus ületab lapse kehalist võimekust;
- vigastusega võistleva/treenima suunamine/võistlemise toetamine;
- tarvitama keelatud aineid, hoolimata ohust tervisele

6

## Seksuaalne väärkohtlemine spordis

EADSE Eesti Antidopingu ja Spordivõrklokaalide Liit



7

## Mõned mõisted

EADSE Eesti Antidopingu ja Spordivõrklokaalide Liit

**hädas olev laps** - on laps, kes on oma elu või tervist ohustavas olukorras, ja laps, kelle käitumine ohustab tema enda või teiste isikute elu või tervist.

**abivajav laps** on laps, kelle heaolu on ohustatud või kelle puhul on tekkinud kahtlus tema väärkohtlemise, hooletusse jätmise või muu lapse õigusi rikkuva olukorra suhtes, ja laps, kelle käitumine ohustab tema enda või teiste isikute heaolu (LasteKS § 26).

**hooletusse jätmine** on lapsevanema, hooldaja jt (sh treeneri) kohustuste mittetäitmine lapse füüsilise, vaimse, emotsionaalse ja sotsiaalse arengu eest hoolitsemisel, mis võib kahjustada lapse eakohast arengut ning vaimset ja füüsilist tervist. Lapse ohutuse tagamata jätmine, sh arvestades lapse sõltuvust täiskasvanust, on näiteks sportlase toidu või joogika jätmine, ebapiisav puhkus ja taastumine, füüsiliselt turvalise treeningukeskkonna mittepakkumine, arenguliselt või kehaliste võimete mõttes ebasobivate treeningumeetodite kasutamine, ületreening ja ülekoormusvigasuste vältimata jätmine, ignoreerimine ning tähelepanust ja tagasisidest ilmajätmine jne. Hooletusse jätmiseks loetakse veel kohasest arstiabiist keeldumist ja spordi turvaravustuse mitterendamist treeningul või võistlusel.

8



EADSE Eesti Antidopingu ja Spordivõrklokaalide Liit

9

## Ohukohad spordis



- Emotsionaalsed välja ütlemised
- Füüsiline kontakt (treeneri ja treenitava vahel)
- Autoritaarsed suhted treeneri ja treenitava vahel/lapse täiskasvanu vahel
- Ühised riietusruumid- ja duširuumid
- Ühise transpordi kasutamine
- Laagrid/võistlused

EADSE Eesti Antidopingu ja Spordivõrklokaalide Liit

10

## Laste turvalisus

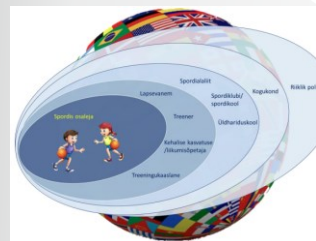
EADSE Eesti Antidopingu ja Spordivõrklokaalide Liit

- ✓ elule, tervisele ja arengule
- ✓ olla kaitstud igasuguse vägivalda ja väärkohtlemise eest
- ✓ rääkida kaasa teda mõjutavates küsimustes, koolis, **trennis** ja laiemalt ühiskonnas

11

## Sotsiaal-keskkondlik mudel

EADSE Eesti Antidopingu ja Spordivõrklokaalide Liit



Sotsiaal-keskkondlik mudel viitab sellele, et iga tasandi tegurid mõjutavad lähima kahe tasandi tegureid. Näiteks kõige otsemalt sõltub spordis osaleja väärkohtlemise kogemine teda ümbritsevatest inimestest, kes omakorda on mõjutatud spordiorganisatsioonide ja haridusasutuste töökorraldusest, organisatsioonikultuurist ja tegevusharjutustest.

Välis: Dahlborg U, King GS. (2022). Violence: A global public health problem. In King U, Dahlborg U, Henry B, Zhai A, Vitarant F (eds). World Report on Violence and Health (p. 1-21). Geneva: World Health Organization

12

## Väärkohtlemise märgid

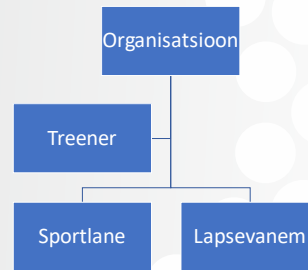
EADSE Eesti Antidopingu ja Spordivõrkude Liit

- Keskendumisvõime alanemine
- Unehäired (pidev väsimus)
- Ärevus, depressioon, stress
- Madal või liigne enesekindlus
- Kehvad sooritused võistlustel
- Negatiivsed suhted, usaldustunde vähendamine
- Probleemid lähi suhetes (kodus, koolis, trennis)
- Spordist loobumine
- Süü- ning häbitunne

13

## Rollid VK ennetamisel

EADSE Eesti Antidopingu ja Spordivõrkude Liit



14

## Kuidas käituda?

EADSE Eesti Antidopingu ja Spordivõrkude Liit

- Võta aeg kuulamiseks
- Julgusta teda juhtunust rääkima oma sõnadega
- Kuula tähelepanelikult ja kiida teda loo rääkimise eest
- Ütle, et ta pole juhtunud süüdi
- Usu last. (väärkohtleja võib olla talle tuttav inimene, pereliige, naaber või sõber). Ta vo ei teagi, et on ohver
- Anna talle teada, et ära rääkimine ei too kaasa kiusamist vm sedalaadi väärkohtlemist

15

## Väärkohtlemise ennetamist reguleerivad punktid

EADSE Eesti Antidopingu ja Spordivõrkude Liit

- Eetiline käitumine
- Lugupidav käitumine
- Seksuaalse alatooniga naljad, ahistamine (sh mitmetähenduslikud naljad v märkused seksuaalse orientatsiooni kohta, postitused jne);
- Uimastivaba keskkond;

16

## Teavitamine

EADSE Eesti Antidopingu ja Spordivõrkude Liit

- Kõiki teateid, vihjeid ja kahtlustusi peab võtma äärmiselt **tõsiselt ja nendele tuleb reageerida.**
- Kui kannatanu teavitab juhtumist treenerit või spordiklubi/spordialaliidu töötajat, on nad **kohustatud edastama selle info tegevjuhile.**
- Kui kannatanu on täisealine ja ta on teavitanud juhtumist spordiklubi/spordialaliitu, tuleks julgustada teda seksuaalse väärkohtlemise või muu vägivalja juhul **pöörduma politseisse**

17

## Teavitamine alaealise puhul

EADSE Eesti Antidopingu ja Spordivõrkude Liit

Veendu:

- ✓ kas alaealise kannatanu lapsevanemad on juhtumist teadlikud või mitte;
- ✓ kas kannatanu on nõus, et lapsevanemad saaksid sellest teada (või ta mingil põhjusel seda ei soovi).

18

## Teavitamine

EADSE Eesti Antidoping- ja Spordivõrke Sihtasutus

- Kui on kahtlus, et **väärkohtleja on lapsevanem**, tuleb spordiklubil/spordialaliidul aidata last ja pöörduda juhtumi iseloomust lähtuvalt kas kohalikku omavalitsusse, lasteabisse või politseisse

19

## Teavitamine

EADSE Eesti Antidoping- ja Spordivõrke Sihtasutus

- Kui on kahtlus, et **väärkohtleja on lapsevanem**, tuleb spordiklubil/spordialaliidul aidata last ja pöörduda juhtumi iseloomust lähtuvalt kas kohalikku omavalitsusse, lasteabisse või politseisse;
- Kui on alust arvata, et **kannatanuks on treener või töötaja**, tuleb sellest teavitada juhtkonda

20

## Otsus menetluse lõpus

EADSE Eesti Antidoping- ja Spordivõrke Sihtasutus

- Suuline või kirjalik hoiatus (TLS mõistes);
- Rahaträhv;
- Treeningul osalemise või juhendamise keeld määratud ajaks;
- Töölepingu/teenuslepingu lõpetamine.

21

## Laste turvalisus

ESTCOIS Estonian Center for Integrity in Sports



22

## Sa ei ole üks!

EADSE Eesti Antidoping- ja Spordivõrke Sihtasutus



23

*"Sinu õigus on olla nähtud, kuulnud ja mõistetud"*

Doris Kareva



24

**EADSE** Eesti Antidopingu  
ja Spordieetika  
Sihtasutus

Ilona Kivisik  
+ 372 56227405  
[ilona.kivisik@eadse.ee](mailto:ilona.kivisik@eadse.ee)  
[www.eadse.ee](http://www.eadse.ee)

oktoober 2023

